

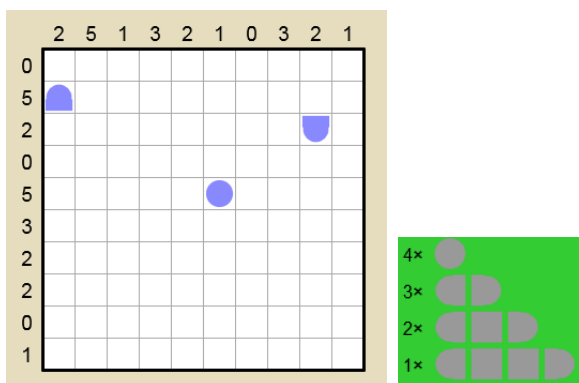
Woche 6 BIMARU

Auftrag:

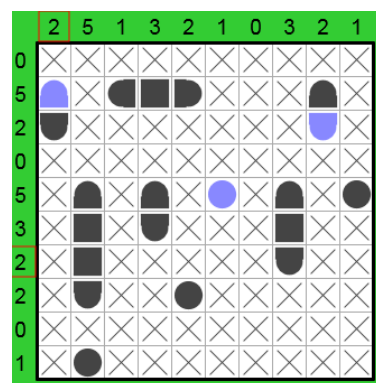
Finden Sie die zehn Schiffe. Die Zahl bei jeder Zeile und Spalte bestimmt, wie viele Felder durch Schiffe besetzt sind. Die Schiffe dürfen sich nicht berühren, auch nicht diagonal. Sie sind also vollständig von Wasser umgeben, sofern sie nicht den Rand des Spielfeldes berühren.

gelöstes Beispiel:

Beginn:

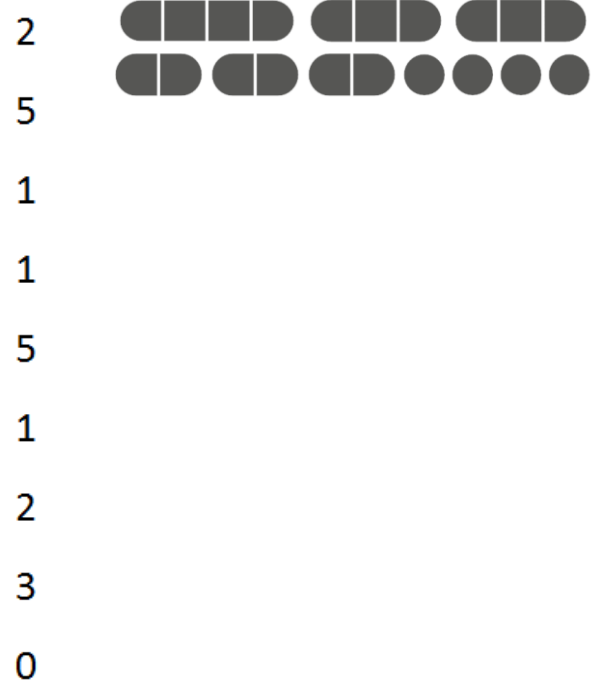
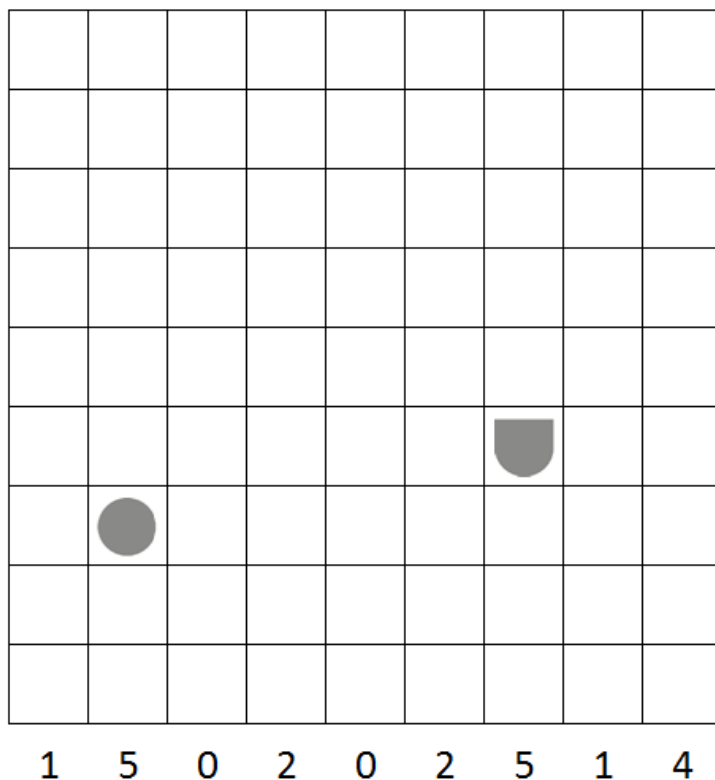


Ende:



Rätsel Woche 6 – Bleistift ist von Vorteil

Wenn ihr es nicht ausdrucken könnt, so zeichnet es ab.



1 5 0 2 0 2 5 1 4